

As maquiagens de Maddy estão entre as mais icônicas desde o início da série

Reprodução/Instagram/@donni.davy

Das telas para a vida real

Apesar da aparência elaborada, Dheise afirma que é possível adaptar a maquiagem inspirada em *Euphoria* para o cotidiano sem dificuldade. O segredo, segundo ela, está nos detalhes.

“Muita gente acha que precisa fazer um look extremamente elaborado, mas um delineado colorido, um ponto de brilho em um lugar menos óbvio ou uma sombra glossy já traduzem essa estética”, ensina. Para quem quer começar, a dica é pensar mais em sensação do que em reprodução literal. “Vale mais adaptar ao próprio estilo do que tentar copiar exatamente.”

Entre os produtos indispensáveis para alcançar o efeito característico da série, Dheise destaca glitter, gloss, delineadores coloridos de alta pigmentação, lápis metalizados e sombras cremosas. A pele matte, segundo ela, perde espaço para acabamentos luminosos e naturais. “Essa estética mistura frescor com impacto visual.”

Outro desafio clássico dos looks inspirados na série é a durabilidade. Glitter caindo e delineado borrado fazem parte da experiência de quem tenta reproduzir as maquiagens mais elaboradas. Para evitar isso, a beauty artist recomenda trabalhar em camadas finas e investir na preparação da pele. “Usar cola específica para glitter faz toda a diferença. Nos delineados, produtos à prova d’água e selar algumas áreas com sombra ajudam bastante.”

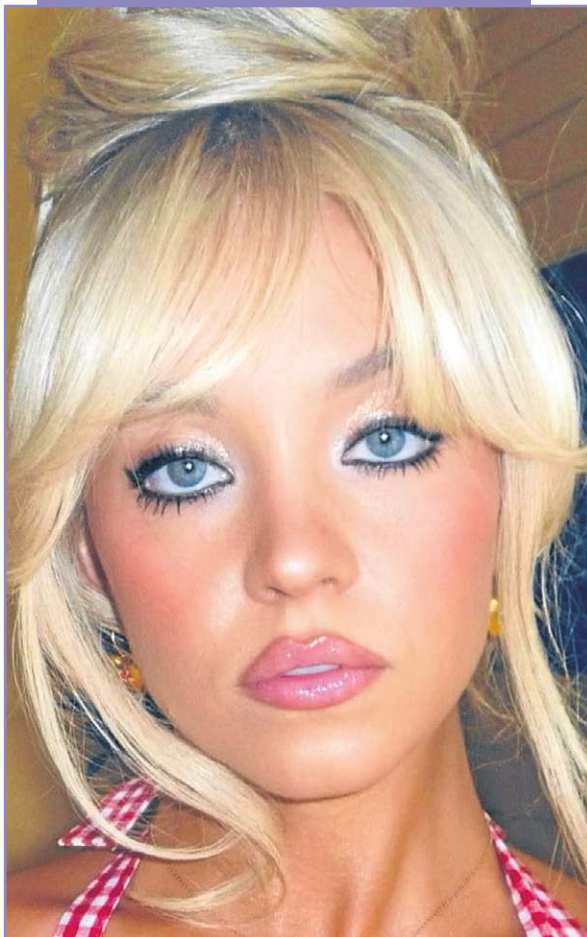
A maquiagem como personagem

Na terceira temporada, um dos visuais que mais repercutiu nas redes foi o da personagem Magick, interpretada por Rosalía. O look dramático, marcado por olhos intensos, brilho prateado e sobrancelhas finas, rapidamente virou inspiração entre fãs e criadores de conteúdo.

Para Dheise, o sucesso do visual mostra como *Euphoria* continua influenciando a beleza contemporânea mesmo anos após sua estreia. “A maquiagem deixou de ser só estética. Ela virou emoção, personalidade e discurso visual.”



As maquiagens de Jules na terceira temporada estão entre as favoritas



Sydney Sweeney interpreta Cassie na série

Reprodução/Instagram/@donni.davy



COMO REPRODUZIR O LOOK DE MAGICK, SEGUNDO DHEISE OLIVEIRA

1. Aposte no drama dos traços

- O olhar é o grande protagonista do visual. “Você vai precisar de um lápis preto e um lápis marrom bem macios para conseguir o mesmo efeito”, explica Dheise.

2. Misture brilhos diferentes

- A combinação de glitter prata com partículas brancas cria mais profundidade e dimensão ao look. “Isso automaticamente deixa o visual mais elaborado.”

3. Dê atenção às sobrancelhas

- As sobrancelhas finas ajudam a construir a estética pin-up da personagem. Para versões mais usáveis no dia a dia, a dica é manter o formato natural. “No meu vídeo, deixei as sobrancelhas mais claras e sem traço para dar foco aos olhos e à boca”, conta.

4. Menos matte, mais glow

- A pele iluminada faz parte da identidade visual da série. Prefira produtos com acabamento natural e luminoso.

5. Fixação é essencial

- Use cola específica para glitter e produtos à prova d’água para garantir que o visual dure sem borrar.

Reprodução/Instagram/@donni.davy