

CORRIDA ELEITORAL

PT aposta em comunicação

Em Congresso, sigla define a narrativa digital e a defesa do legado de governo como ferramenta para enfrentar os adversários

» VANILSON OLIVEIRA

A estratégia eleitoral do Partido dos Trabalhadores para 2026 — um dos temas discutidos durante o 8º Congresso Brasil Justo — é a comunicação, eixo considerado decisivo pela direção da legenda. O partido já vem, inclusive, investindo fortemente, neste mês de abril, em publicidade nas redes sociais Instagram e Facebook, com vídeos que defendem a soberania, o Pix, entre outros temas. O evento termina hoje e há dúvida sobre a participação do presidente Luiz Inácio Lula da Silva.

Na sexta-feira, o presidente passou por duas intervenções médicas no Hospital Sírio-Libanês, em São Paulo. Apesar de os procedimentos serem considerados simples e ele ter sido liberado poucas horas depois, seu médico cardiologista, Roberto Kalil Filho, orientou-o a descansar por, pelo menos, dois dias seguidos. Lula retirou uma lesão de pele no couro cabeludo e fez uma infiltração na região do punho para tratar uma tendinite em um dos dedos. Hoje, estão confirmando as presenças dos ex-ministros da Fazenda Fernando Haddad, e da Educação Camilo Santana, além do governador do Ceará, Elmano de Freitas.

Em meio a um ambiente político marcado por polarização e desinformação, o partido busca estruturar uma rede de divulgação capaz de fortalecer a imagem do governo Lula e sustentar a disputa eleitoral nos próximos meses. O **Correio** conversou com o presidente do PT, Edinho Silva, que revelou que o desafio central é fazer com que as ações do governo cheguem à população de forma clara.

Ele destacou inúmeras iniciativas e disse que é preciso fortalecer ainda mais a comunicação institucional para que a informação correta chegue a todos. “Nós acreditamos muito que a verdade prevaleça diante da mentira, que a verdade prevaleça diante das fake news e que a gente possa, efetivamente, criar uma grande rede de divulgação dos feitos da gestão do presidente Lula”, declarou. Para Edinho, “é como se tivesse uma névoa encobrindo os feitos do governo”.

A aposta da sigla envolve ampliar a presença digital e transformar resultados de gestão em narrativa política. Edinho cita como exemplo os investimentos públicos, como o Programa de Aceleração do Crescimento (PAC) “Nós já batemos R\$ 975 bilhões de investimentos do PAC e, na virada do semestre, teremos passado de um trilhão. Não tem uma cidade de médio e grande porte no Brasil que não tenha uma obra do governo”. Para o dirigente, o desafio não é apenas executar políticas, mas garantir que elas sejam percebidas pela população.

Esse direcionamento também influenciou a organização do congresso partidário, que teve início na última sexta-feira. A direção decidiu retirar da pauta temas internos considerados sensíveis, como mudanças no estatuto, e priorizar debates sobre cenário político, estratégia eleitoral e propostas programáticas. A avaliação é de que discussões internas poderiam gerar ruídos em um momento de preparação para a disputa presidencial.

Além da comunicação, o partido pretende estruturar o discurso eleitoral em torno da defesa da democracia, da soberania e de propostas

Divulgação/PT



Edinho Silva avalia que a reeleição de Lula terá impacto no posicionamento do Brasil no exterior

sociais e econômicas. Entre os temas que devem aparecer na campanha estão reforma política, combate à desigualdade, transição energética e mudanças no mundo do trabalho. “Nós queremos não só defender o que foi feito, mas dizer para o Brasil qual é o país que queremos construir”, afirmou Edinho.

O congresso também serve de base para a consolidação de um manifesto político que está em elaboração pela direção partidária. O documento deve reunir as principais diretrizes

da campanha, com ênfase na defesa da democracia, da soberania nacional e na redução das desigualdades, além de orientar a comunicação eleitoral e a atuação da militância nas redes e nos territórios.

Conservadorismo

Internamente, a leitura do partido é de que a disputa eleitoral ocorrerá em um ambiente de avanço do conservadorismo e de fortalecimento de discursos autoritários.

Nesse contexto, a direção petista avalia que a reeleição de Lula terá impacto não apenas no cenário nacional, mas também no posicionamento do Brasil no contexto internacional e na defesa de regimes democráticos. “Nós nunca vivenciamos um avanço tão grande do fascismo no Brasil como nos últimos tempos. É um fascismo estruturado e organizado em partidos. Então, vamos disputar as eleições num cenário de avanço do conservadorismo, do autoritarismo”.

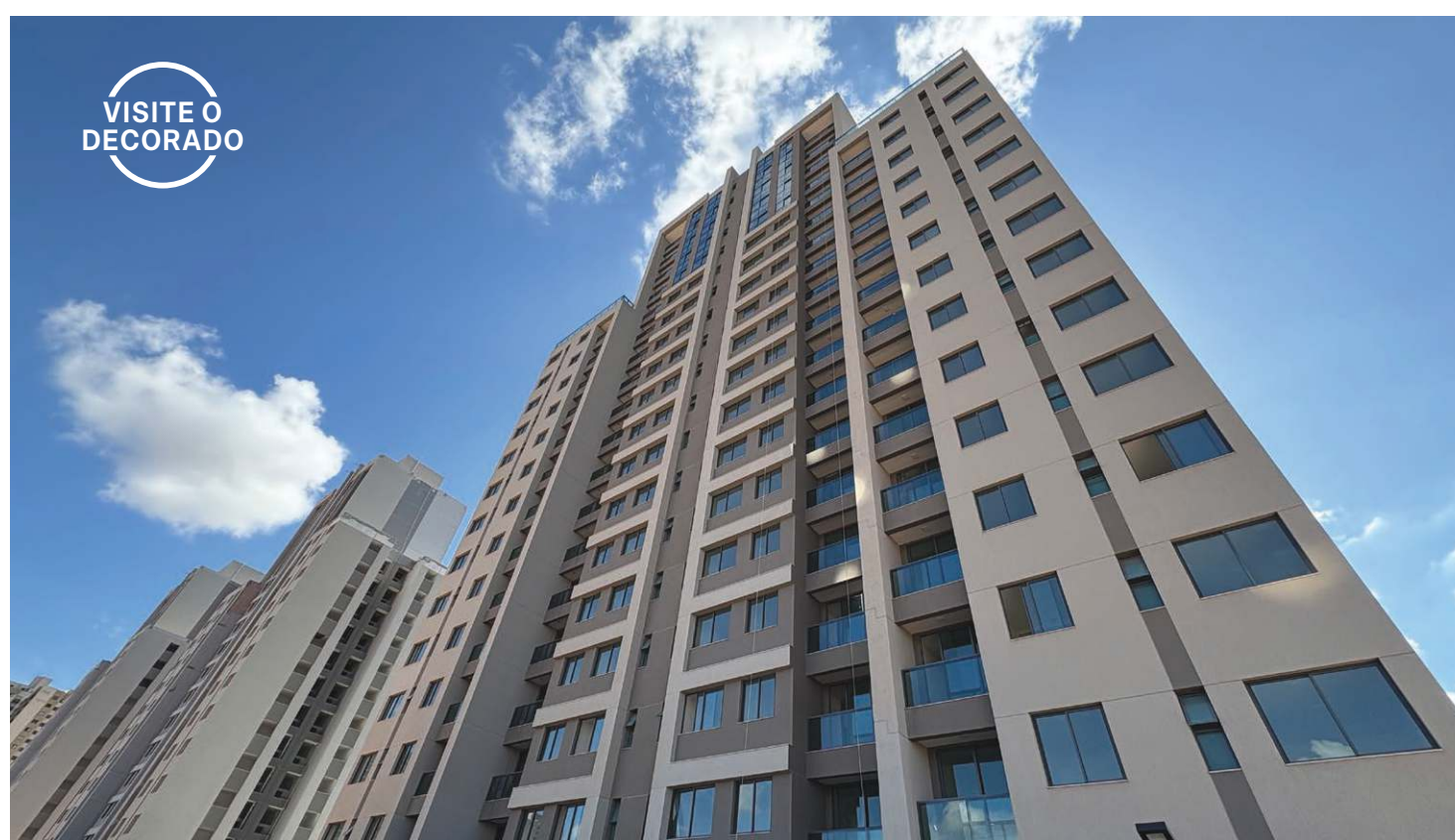
Ele ressaltou que a estratégia de comunicação também passa pelo enfrentamento direto de narrativas negativas associadas ao governo. Segundo ele, é preciso ampliar a divulgação de informações e contextualizar debates recentes. O dirigente citou, por exemplo, que foi o próprio governo que solicitou a apuração de denúncias envolvendo o escândalo do INSS, em que milhões de aposentados e pensionistas tiveram descontos em suas folhas de pagamento, feitos por associações. Ele também citou o caso do Banco Master, maior fraude do sistema financeiro, defendendo que os responsáveis sejam investigados e punidos.

Ao tratar da agenda econômica e estratégica, Edinho Silva destacou o papel das terras raras e dos minerais críticos como eixo de desenvolvimento. “Nós queremos que as terras raras, os minerais sejam uma plataforma, uma base de desenvolvimento de um Brasil tecnológico, de um Brasil que realmente se industrialize e construa novas relações econômicas. Nós queremos que o Brasil continue sendo um grande exportador, mas também queremos uma indústria forte, que agregue valor à nossa produção”, afirmou.

Segundo ele, o tema está diretamente ligado à soberania nacional, principalmente pelo fato de o assunto ser uma das pautas da família Bolsonaro, que já declarou, em diversas ocasiões, ter interesse em facilitar o acesso aos minérios pelo governo americano, maior interessado no assunto. “As terras raras representam a soberania do Brasil. É um país que terá condições de definir os rumos do seu desenvolvimento e do seu futuro enquanto nação”.

50 ANOS DE

CONFIANÇA



VISITE O DECORADO

2 E 3 QUARTOS EM ÁGUAS CLARAS

Oceania Residence
Rua Copaíba
PRONTO PARA MORAR

2 E 3 quartos

62 a 84 m²
Até 2 vagas de garagem

Vantagens

11.900 m² de jardins e lazer
Piscina com borda infinita

LAZER COMPLETO



SELO
AVANÇADA
DESEMPENHO

ACERSE E SAIBA MAIS

3326.2222
www.paulooctavio.com.br

CORRETORES DE PLANTÃO NO LOCAL
ÁGUAS CLARAS
Rua 33 Sul Lote 7

VISITE NOSSAS CENTRAIS DE VENDAS

208/209 NORTE
Eixo H, ao lado do McDonald'sNOROESTE
CLNW 2/3GUARÁ II
QI 23 Lote 5SMAS
Trecho 3, Lote 7

Paulo Octavio

CUT700