

Bares e restaurantes esperam enterrar trauma e prejuízos da pandemia

O setor de bares e restaurantes prevê crescimento em 2026, mesmo após seis anos de margens de lucro bem apartadas. Os representantes do setor explicam que há desafios a serem enfrentados. No geral, o índice de preços ao consumidor em 2025 encerrou com alta acumulada de 4,26%, segundo dados do IBGE. No setor específico de alimentação fora do lar, que inclui bares e restaurantes, a variação anual foi de 7% acima do índice geral. Mas setor explica que esse movimento não representa aumento desproporcional, mas, sim, uma recomposição de preços após anos de margens comprimidas e custos crescentes. Quando é analisado o período de 2020 a 2025, a alimentação fora do lar acumulou alta de 44% abaixo da inflação de alimentos e bebidas (54%) e da alimentação no domicílio (61 %).



Dívidas acumuladas desde 2020

Empresários do setor afirmam que mesmo com os reajustes recentes, os estabelecimentos seguraram preços por muito tempo. “O setor está tentando equilibrar contas diante de aumentos acumulados que vieram de toda a cadeia produtiva”, afirma Paulo Solmucci, presidente da Abrasel. “Além disso, não podemos esquecer os anos duros de pandemia, quando o faturamento chegou a cair a zero, forçando acúmulo de dívidas que, para alguns, persiste até hoje”, completa.

Resiliência para 2026

Apesar do cenário desafiador, a pesquisa Abrasel realizada em dezembro mostra otimismo para 2026: 62% dos empresários esperam faturar mais neste ano, e 48% acreditam que a economia vai melhorar.

Grande maioria de MEI

60%

das empresas de alimentação fora do lar estão formalizadas como MEI

Abrasel



Custos

Muitos bares, restaurantes, lanchonetes e outros estabelecimentos dependem do regime de MEI para manter a formalização e o acesso a direitos, mas enfrentam um cenário de custos crescentes.

Porta de entrada para a formalização

“O MEI continua sendo uma porta de entrada importante para a formalização, mas qualquer aumento de despesa fixa pesa no orçamento de negócios muito pequenos, que lidam com custos elevados e recomposição de margem”, reforça Solmucci.

Contribuição mensal

Em 2026, o salário mínimo foi reajustado para R\$ 1.621, o que elevou, automaticamente, a contribuição mensal do MEI. Com isso, o valor do Documento de Arrecadação do Simples Nacional (DAS) passou a ser de R\$ 81,05, equivalente a 5% do salário mínimo, podendo chegar a cerca de R\$ 87, conforme a atividade exercida. Esse aumento, entretanto, ocorre independentemente do faturamento do microempreendedor, já que o valor da contribuição é definido exclusivamente com base no salário mínimo.

“Plano estruturado para cenários de estresse”, afirma BRB

O BRB — Banco de Brasília S.A veio a público para prestar esclarecimentos sobre possível insuficiência patrimonial. A Companhia informou que possui plena capacidade de recompor seu capital, caso venham a ser confirmados eventuais prejuízos decorrentes de determinadas operações. E reafirmou que “dispõe de plano de capital estruturado para cenários de estresse, o qual não foi acionado até o momento.”



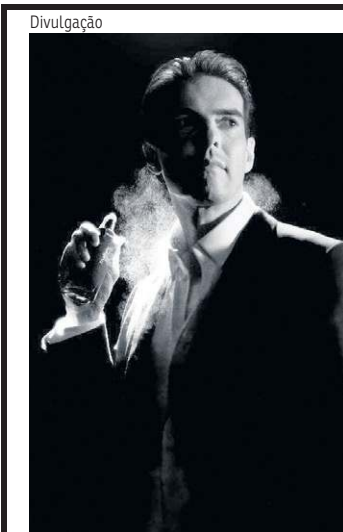
Divulgação

Vender ativos recuperados junto ao Master

O BRB estuda mecanismos para iniciar o processo de venda dos ativos recuperados junto ao Banco Master. Segundo a instituição, “a medida contribuirá para o fortalecimento adicional da posição financeira do Conglomerado”. Dos R\$ 12,76 bilhões eferentes à exposição bruta de carteiras com documentação fora do padrão exigido, mais de R\$ 10 bilhões já foram liquidados ou substituídos.

Polêmica com GDF

Após polêmica sobre sinalização de aportes do governo do DF em socorro ao banco, o BRB frisou hoje que a medida, se necessária, “não vai retirar recursos previstos no orçamento para políticas públicas.”



Divulgação

Embaixador

Kaká foi escolhido como novo embaixador global de Malbec do Boticário. Em ano de Copa do Mundo, em que o tema domina as conversas, essa parceria representa movimento estratégico para a marca que reforça o posicionamento premium e quer expandir presença internacional. Kaká, um dos maiores nomes do esporte mundial, tem trajetória de sucesso que vai além dos campos. Malbec é comercializado em quatro continentes, incluindo Portugal, Colômbia, Emirados Árabes e Estados Unidos.

VEM AÍ...



O **Correio Braziliense** prepara uma cobertura completa do Carnaval de Brasília, com conteúdos especiais para você curtir cada momento da folia: dicas de fantasias, makes e looks, roteiros de blocos, matérias e informações essenciais.

E tem mais: chega a **9ª edição do Prêmio CB Folia**. O público participa votando no bloco favorito e concorrendo ao melhor look de fantasia.

CONTEÚDO

ENTRETENIMENTO

INFORMAÇÃO

Nos acompanhe e não perca nenhum detalhe do Carnaval de Brasília.

@correio.braziliense

correio.braziliense.com.br



Realização:

CORREIO
BRAZILIENSE
PLATAFORMA DE COMUNICAÇÃO

