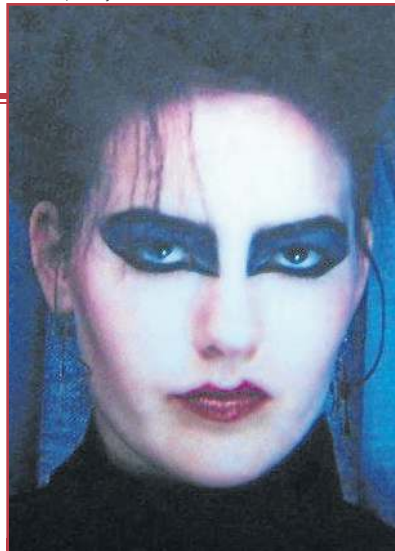


POR LUIZA MARINHO*

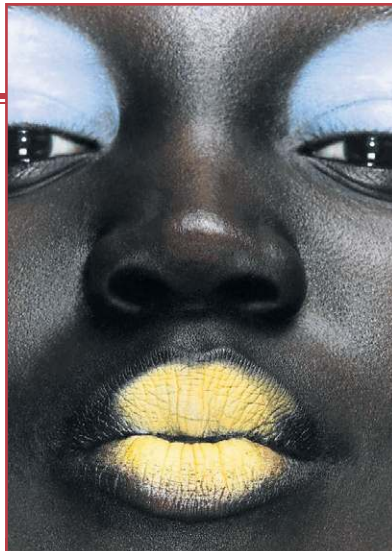
Nos anos 1980, a maquiagem deixou de ser apenas uma forma de embelezamento para se tornar uma verdadeira expressão de atitude e rebeldia. O movimento New Wave, que marcou a década com sua estética ousada e futurista, trouxe uma revolução visual para o mundo da beleza. Cores vibrantes, formas geométricas e acabamentos dramáticos deram vida a uma maquiagem que quebrava barreiras e desafiava os padrões tradicionais. Hoje, com essa mesma essência, a estética está sendo cada vez mais adaptada por quem tem personalidade e confiança como características.

Alessandra Campos, maquiadora artística, evidencia que as cores marcantes são o toque principal quando se trata da New Wave. “O foco desse tipo de maquiagem é abusar dos contrastes. É recomendado usar cores que você normalmente não usaria juntas em uma produção, como rosa e verde, azul e amarelo e assim por diante”, acredita.

Estamos vivendo uma época em que a estética dos anos 1980 está voltando com tudo. “A boca bem delineada e as sobrancelhas não tão desenhadas e arpejiadas são algumas das características que podemos observar nos dias de hoje e que são particularidades da maquiagem New Wave.”



Também tem como inspiração o movimento gótico



Cores primárias e saturadas são usadas com efeito ombré ou sozinhas



A cantora Chappell Roan é uma das percussoras do estilo New Wave atual

Como adaptar

Ao moldar a maquiagem New Wave para um look mais contemporâneo, a maquiadora Marta Procópio ressalta que é possível manter a essência ousada dos anos 1980, mas com um toque mais polido e sofisticado. “Podemos manter a vibe criativa, mas com um acabamento mais elegante. Para os olhos, alguma cor mais vibrante cai bem, azul, rosa pink, mas aplique com mais precisão e suavidade”, ensina.

Na pele, Marta sugere aspecto leve e luminoso, com base ou BB cream que ofereçam cobertura, mas que ainda deixem a pele com aspecto saudável. No caso do blush, o rosado bem evidente é um clássico New Wave. Para atualizar,

Marta indica um blush cremoso para construir a cor gradualmente, mantendo a intensidade, mas com um acabamento mais natural.

Alessandra complementa a sugestão: “os delineados não eram uma característica desse tipo de maquiagem, mas hoje em dia, o delineador é um item que muita gente gosta de usar. Então, apostar em delineadores e rímeis coloridos e neons com toda certeza vão agregar muito ao visual”.

Marta também destaca que a maquiagem não exige um nível avançado de técnica para ser criada e oferece algumas dicas práticas para quem está começando. Ela sugere formas geométricas simples para iniciantes, além de truques como o uso de fita adesiva para

linhas perfeitas. “Se você está começando, opte por formas mais básicas, como linhas retas ou pequenos triângulos. Para linhas super retas, use fita adesiva como guia. Cole suavemente nos lugares onde quer o delineado, faça o traço, e depois retire a fita para um acabamento preciso.”

A chave está em escolher um foco principal e harmonizar os tons para evitar um resultado excessivamente carregado. “Escolha um destaque. Se você quer usar uma sombra vibrante, mantenha os lábios mais neutros, ou vice-versa. Combine tons complementares, usar cores que se complementam ajuda a manter o look coeso”, indica Marta.

*Estagiária sob a supervisão de Ailim Cabral

Temporada de Verão Bali Park
 EDIÇÃO: ESPORTES

A PRAIA ESTÁ TE ESPERANDO!
 CLÍNICAS DE VÔLEI DE PRAIA
 BEACH TÊNIS
 FUTEVÔLEI

clube **60%** DE DESCONTO*

VENHA CONHECER!
 (61) 2026 - 1668