

O batom vermelho é um clássico atemporal que transforma qualquer look, exalando confiança e estilo. Veja dicas de como usá-lo nas festas de Natal e ano-novo

Ousadia no fim de ano

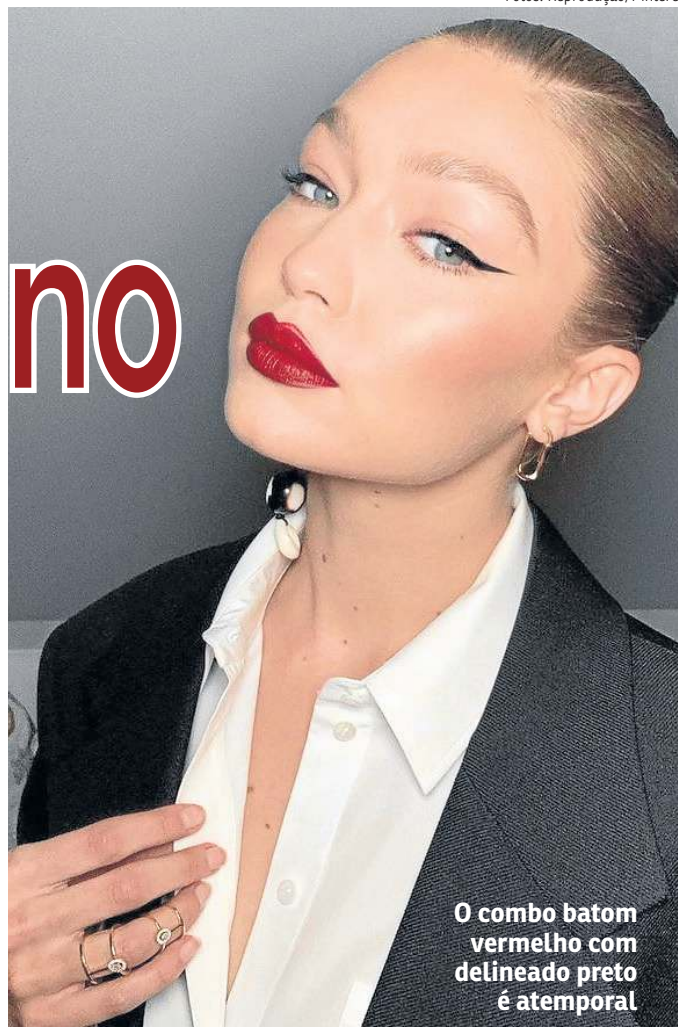
POR LUIZA MARINHO*

O batom vermelho é um verdadeiro ícone da maquiagem, eternizado como símbolo de confiança, ousadia e sofisticação. Ao longo do tempo, essa cor adaptou-se a todos os estilos e ocasiões. E nas festas de fim de ano, ele ganha força total, garantindo aquele toque especial que transforma qualquer look. Mas o que faz do batom vermelho uma escolha tão atemporal e irresistível? Para entender mais sobre esse clássico, conversamos com duas especialistas renomadas que compartilham dicas, curiosidades e segredos sobre a aplicação e o impacto desse tom marcante.

Para a maquiadora Marta Procópio, o batom vermelho é um item indispensável no kit de maquiagem de qualquer mulher, pois tem o poder de transformar instantaneamente o visual, seja em uma reunião de trabalho, seja um encontro casual ou até mesmo em eventos mais formais. “Ele nunca sai de moda porque, assim como o pretinho básico, combina com tudo, levanta qualquer look e ainda dá aquele ar de confiança. É poderoso, versátil e nunca perde o charme.”

O tom perfeito

Mas o que torna o batom vermelho tão versátil? A chave está na escolha do tom. “Um vermelho mais fechado passa elegância e sofisticação, enquanto um tom mais vibrante transmite energia e ousadia. Para escolher o vermelho ideal, é importante pensar na vibe da ocasião: se for algo formal, o vermelho mais discreto é o mais indicado. Agora, se a ideia é chamar a atenção e se jogar na ousadia, o vermelho vibrante é a pedida”, sugere. Marta enfatiza que o mais importante é a confiança que a pessoa tem ao usar o tom escolhido, pois é isso que realmente vai se refletir na maquiagem.



Fotos: Reprodução/Pinterest

horário, é só saber adaptar! Durante o dia, recomendo tons suaves, como vermelhos com fundo rosado ou alaranjado, e uma maquiagem natural, deixando a pele leve e os olhos discretos. À noite, dá para ousar mais com tons fechados e vibrantes, combinando com um olhar mais marcado ou iluminado”, explica.

Aplicação

Para que o batom vermelho dure por mais tempo, Kelly explica que o segredo está na preparação e no acabamento. “Primeiro, esfolie e hidrate bem os lábios para deixá-los lisinhos. Use um lápis labial para contornar e preencher levemente os lábios, porque isso cria uma base sólida e evita que o batom escorra. Na hora da aplicação, faça em camadas finas, usando um pincel para maior controle. Para finalizar, um toque leve de pó translúcido ajuda a selar a cor e manter tudo no lugar.”

Para quem não tem muita experiência com batom vermelho, Kelly sugere começar com opções discretas e texturas suaves. “Quem está começando

Quando o assunto é encontrar o tom ideal para diferentes tons de pele, Marta dá dicas preciosas. Ela explica que o batom vermelho pode, sim, combinar com todos os tipos de pele, mas a chave é escolher o tom que realce a beleza de cada pessoa. “Pele mais claras ficam incríveis com vermelhos vibrantes ou puxados pro cereja, enquanto peles mais escuras brilham com vermelhos intensos ou puxados para o vinho. Já as peles com tons mais quentes, como as morenas e negras, arrasam com vermelhos alaranjados”, recomenda.

A maquiadora lembra que o truque para encontrar o tom perfeito é testar as diferentes nuances até chegar à que mais combina com seu estilo e personalidade. “O vermelho perfeito é aquele que te faz sentir maravilhosa!”

Já Kelly Nogueira, fundadora da franquia Espaço Make, compartilha algumas recomendações preciosas sobre como adaptar o batom vermelho para diferentes momentos do dia. “O batom vermelho funciona muito bem em qualquer

pode apostar nos batons cremosos ou nos lip tints, que deixam um efeito mais leve e natural. Outra dica é iniciar com tons discretos, como os vermelhos com fundo coral ou rosado. Assim, dá para ir se acostumando com a cor. Aos poucos, a pessoa se sente mais confiante para usar tons mais vibrantes e marcantes.”

Por fim, Kelly acredita que o batom vermelho tem um poder imenso sobre a autoconfiança de quem o usa. “Ele chama atenção e transmite força. Muitas vezes, é uma escolha ousada para quem não está acostumado, mas, ao usar, a pessoa se olha no espelho e sente aquela confiança extra”, detalha. “É quase como se fosse uma ‘armadura’ para enfrentar o dia com mais atitude e presença. Ele acaba sendo um símbolo de empoderamento porque destaca a beleza de quem usa e, ao mesmo tempo, é uma afirmação de personalidade.”

*Estagiária sob a supervisão de Sibelegromonte