

Fotos: Reprodução/Pinterest



Muitas vezes, Sabrina ilumina os cantos dos olhos com um branco cintilante, dando mais destaque para o olhar



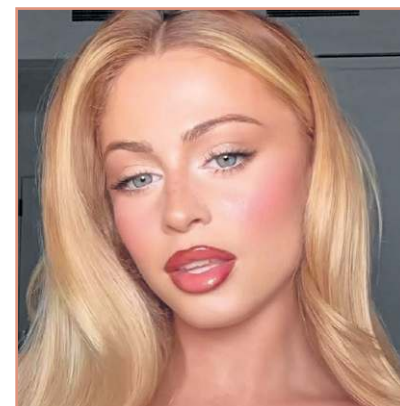
O efeito glow na pele é parte essencial da maquiagem da cantora



O blush rosado e a boca bem contornada são marcas registradas da estrela



O uso de gloss é uma boa opção para reforçar o brilho da make.



A make da Sabrina pode ser reproduzida em casa com facilidade

Glow de estrela pop

POR GABRIELA SENA*

O ano de 2024 foi, sem dúvidas, o de Sabrina Carpenter. Considerada por muitos a estrela pop do momento, a loirinha quebrou recordes, lançou dois dos maiores hits do ano, consolidou seu nome com o álbum *Short n Sweet*, recebeu indicações ao Grammy e muito mais. Mas não foi só na música que ela se destacou. Sabrina também se tornou

um ícone de estilo, e sua maquiagem, apelidada de Sabrina Makeup, virou febre no TikTok e consolidou-se como uma tendência de beleza.

Para Fabiano Herrera, hairstylist e maquiador do Pelle Capelli, o sucesso da maquiagem de Sabrina está em sua proposta moderna e feminina, com um toque ousado na medida certa. "Sabrina traz um ar de frescor ao pop, e sua maquiagem reflete isso. Apesar de o estilo da make não ser nada complexo, ela consegue

tornar isso sua marca registrada sem muita dificuldade", afirma ele.

Entre as características principais, destacam-se a pele impecável e iluminada, o contorno sutil, os olhos marcados com delicadeza e os lábios bem contornados. O blush, sempre rosado, bem evidente e iluminado, é o grande protagonista e ponto alto da make, conferindo um visual jovial e saudável. "Podemos até dizer que ela busca uma estética de boneca, como um efeito Barbie",

completa o especialista.

O resultado final tem um ar bem natural e, ao mesmo tempo, impactante. Por tudo isso, o estilo é muito versátil e pode ser utilizada nas mais diversas ocasiões. "O que pode variar é o uso da sombra e, dependendo do evento, vale a pena também intensificar o iluminador e trocar o batom", conclui o maquiador.

***Estagiária sob a supervisão de Sibelegromonte**