

Coração em de

Entenda como a arritmia cardíaca pode afetar a saúde do seu coração e o funcionamento do corpo, levando a sintomas como tontura e desmaios

POR LUIZA MARINHO*

Arritmia cardíaca é uma condição em que os batimentos do coração são irregulares, assim, ele pode bater muito rápido, muito devagar ou de forma irregular. Isso pode ocorrer devido a problemas elétricos no coração, que afetam o ritmo normal dos batimentos e é uma das principais causas de morte súbita. Segundo dados da Sociedade Brasileira de Arritmias Cardíacas (SOBRAC), até 20% da população do país têm a doença e estima-se que ela seja responsável por mais de 320 mil mortes súbitas no Brasil por ano.

Existem vários tipos de arritmias, e algumas podem ser benignas, enquanto outras podem ser graves e até ameaçar a vida. Uma em quatro pessoas pode ser acometida pela doença ao longo da vida. O impacto da arritmia não se limita apenas aos casos mais severos. Muitas vezes, sintomas como palpitações, tonturas e fadiga podem afetar a qualidade de vida dos pacientes. O diagnóstico precoce e o tratamento adequado são essenciais para minimizar os riscos associados a essa condição, que pode variar de simples monitoramentos até intervenções mais complexas, como a ablação cardíaca ou o uso de marcapassos.

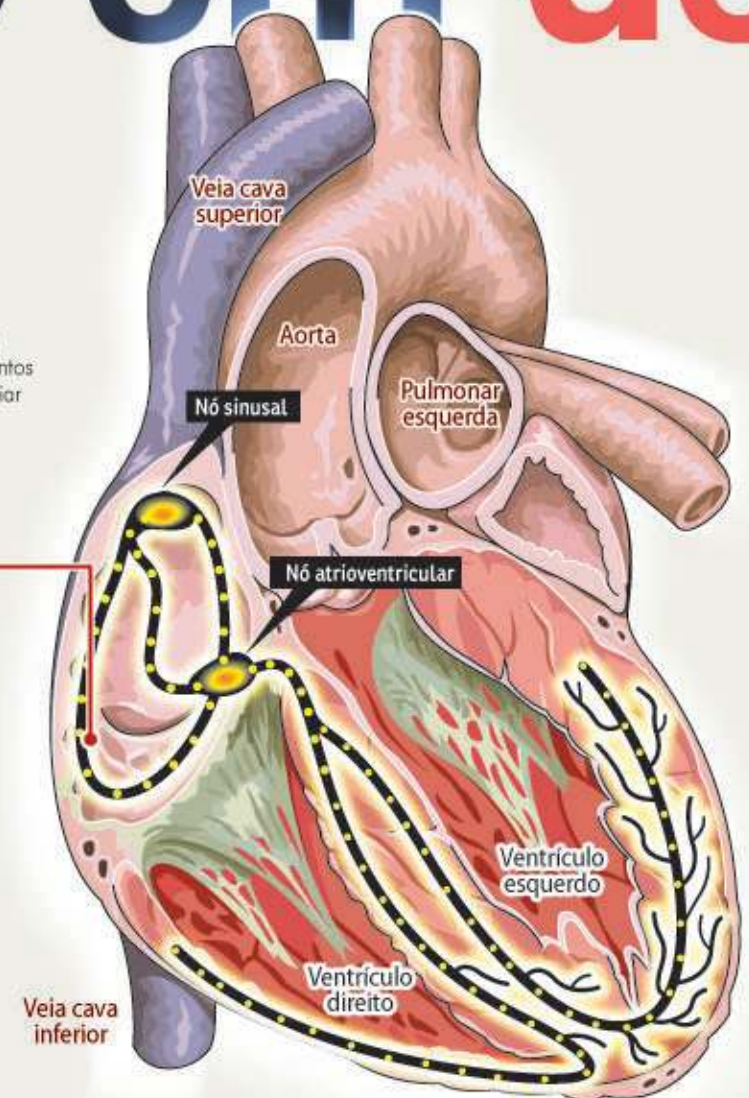
***Estagiária sob a supervisão de Sibeles Negromonte**

A MÁQUINA CARDÍACA

O coração humano possui um sistema para manter os batimentos cardíacos, responsável por enviar o sangue para todo o corpo

Conduzidas por nervos, células especializadas no átrio direito iniciam a **atividade elétrica** estimulando a contração cardíaca, vulgarmente conhecida como "batida"

A frequência cardíaca normal oscila entre **60 e 120** batimentos por minuto. Fatores como idade, estilo de vida e uso de remédios influenciam no ritmo. Quando as batidas, por algum motivo, se tornam irregulares, surge a arritmia.



Batimento normal do coração



Impulsos elétricos fazem com que os átrios bombeiem o sangue de forma regular para os ventrículos



Batimento irregular do coração



Os impulsos elétricos começam de forma irregular e fazem com que os átrios não bombeiem de maneira eficiente o sangue para os ventrículos

