

CORREIO BRAZILIENSE

BRASÍLIA, DISTRITO FEDERAL, SEGUNDA-FEIRA, 1º DE JULHO DE 2024

NÚMERO 22.386 • 26 PÁGINAS • R\$ 4,00

O tempo é hoje

Arquivo pessoal



Letícia Guedes/CB/D.A Press



Ed Alves/CB/DA.Press



Marília Godoy voou de paratrique pela primeira vez aos 91 anos; Pedro Santos decidiu começar a academia aos 68; e vó Pifa, aos 107, não economiza na tatuagem. Eles representam uma tendência cada vez mais comum de realizar os sonhos independentemente da idade.

PÁGINA 17

Getty Images via AFP



Elas mandam em campo

Referência na arbitragem feminina, Edina Alves (foto) vai comandar o trio de mulheres que apitará Bolívia x Panamá, hoje, pela Copa América. Ela estará acompanhada da compatriota Neuza Back e da colombiana Mary Blanco.

Rubro-negro inabalável

Mesmo sem titulares convocados para a Copa América, o Flamengo vence o Cruzeiro por 2 x 1 no Maracanã e garante a liderança do Brasileiro, com 27 pontos.

PÁGINAS 19 E 20

ELEIÇÕES NA FRANÇA

Ultradireita avança e empareda Macron

Grupo político liderado por Marine Le Pen obtém 33,5% dos votos, enquanto a esquerda conquista 28,1%. Derrotado, presidente propõe aliança para 2º turno

AFP



Com grande participação nas urnas, o primeiro turno das eleições legislativas na França revelou uma avalanche da extrema direita. Líder do partido Reagrupamento Nacional, Marine Le Pen (foto) comemorou o resultado, mas adotou a cautela. "Nada está ganho e o segundo turno será decisivo", disse. Grande derrotado nas urnas, o presidente Emmanuel Macron propôs uma aliança "claramente democrática e republicana".

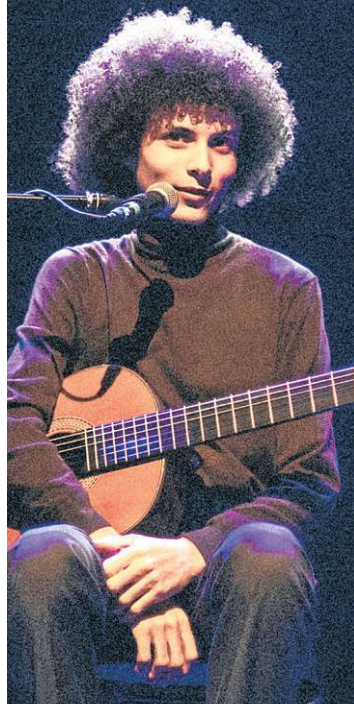
Provável premiê diz que é preciso livrar a França da "aliança dos piores"

Para 72% dos eleitores nos EUA, Biden deve sair da disputa com Trump

PÁGINA 9

Um banquinho e um violão

Aos 21 anos, Will Santt viralizou nas redes tocando bossa nova, o que o levou a gravar um disco e a realizar três turnês pela Europa.



PÁGINA 22

Arquivo Pessoal



Continente estratégico

A Antártica guarda uma das chaves para entender o impacto das mudanças climáticas no Brasil. A biodiversidade, a dinâmica do gelo e a capacidade de produzir frentes frias e massas polares podem ajudar a prever tragédias como a do Rio Grande do Sul.

PÁGINA 4

Minervino Júnior/CB/D.A Press

Alerta para o fogo

Desde janeiro, o Corpo de Bombeiros atendeu a 4.605 chamados para apagar incêndios no DF. No total, 3.600 hectares foram atingidos. Somente ontem, foram 35 ocorrências, uma delas na região do Riacho Fundo (foto).



PÁGINA 14

Controle de armas

PF sem estrutura na fiscalização do arsenal de CACs

A Polícia Federal precisa de reforço de pessoal e de estrutura para, a partir de 2025, exercer o controle de armas no país. O arsenal está nas mãos de 783 mil caçadores, atiradores e colecionadores (CACs).

PÁGINA 2

30 anos do Plano Real

A engenharia política para aprovar o real

A liderança do presidente Itamar Franco e do ministro e senador Fernando Henrique Cardoso foi fundamental para o Plano Real avançar no Congresso Nacional e ganhar as ruas. Paralelamente, o Banco Central e a Casa da Moeda implementaram uma logística de guerra que permitiu ao real alcançar todos os cantos do país em 1º de julho de 1994.

PÁGINAS 6 E 7

Trabalho infantil é um problema subnotificado no DF

PÁGINA 13

