

HORÓSCOPO

www.quiroga.net // astrologia@oscarquiroga.net

POR OSCAR QUIROGA

Data estelar: Lua cresce em Escorpião. Todos temos nossos momentos de vulnerabilidade e só nós, na intimidade, sabemos o quanto esses nos aterrorizam, porque conhecemos também o olhar predador que se aproveita das vulnerabilidades para lesar e manipular, e como, infelizmente, o mundo parece estar nas mãos dos predadores, se evoca a perspectiva de as vulnerabilidades se unirem e derem à luz essa força que os predadores temem, porque é sua vulnerabilidades. Sim! Todos somos vulneráveis, até os predadores têm sua vulnerabilidade e essa radica na perspectiva de que os vulneráveis oprimidos se levantem em união contra os que nesse momento particular da história, geral e individual, significam os predadores. Nenhum predador é eterno e nem tampouco vulnerabilidade alguma deixa de reconhecer sua força em algum momento da história.

ÁRIES 21/03 a 20/04

Está tudo bem, mas à beira do precipício, o que requer de sua alma uma presença de espírito redobrada para não ceder à vertigem. O equilíbrio há de ser dinâmico, um passo após o outro, com a maior graça possível.

LEÃO 22/07 a 22/08

Quando as pessoas querem, todo mundo se entende, inclusive superando discórdias que teriam parecido dificultar para sempre o entendimento. A boa vontade é a que resolve de verdade todas as necessidades.

SAGITÁRIO 22/11 a 21/12

Se você quiser entender como foi que chegou até aqui e agora, provavelmente se surpreenderá pela dificuldade de seguir uma linha coerente e direta, porque a vida é feita de muitos mistérios também, que mudam tudo.

TOURO 21/04 a 20/05

É preciso muita presença de espírito para administrar a realidade atual, e vale a pena assumir essa postura, porque de uma maneira ou de outra, você chegou até aqui e agora com a alma motivada por pretensões concretas.

VIRGEM 23/08 a 22/09

O pouco que você fizer agora será o muito que o futuro será facilitado, portanto, é hora de colocar em prática tudo que você sabe e utilizar ao seu favor as condições desta parte do caminho. Em nome de seus interesses.

CAPRICÓRNIO 22/12 a 20/01

Selecione os instrumentos que ajudarão você a realizar suas pretensões, porque com bons instrumentos suas ações seriam mais eficientes e, com isso, se pouparia muito tempo de recursos. Instrumentos, escolha os seus.

GÊMEOS 21/05 a 20/06

Difícil as pessoas ajudarem, mas se, pelo menos, não atrapalharem, isso ajudará bastante. Procure você também assumir uma postura que facilite a vida de todas as pessoas envolvidas, com leveza e alegria.

LIBRA 23/09 a 22/10

É possível alçar voos altos nesta parte do caminho, e isso infunde sentimentos ambíguos na alma, a excitação e entusiasmo das aventuras, mas também o medo de perder de vista a zona de conforto. Assim se escreve o destino.

AQUÁRIO 21/01 a 19/02

Se todos praticássemos o que predicamos, é certeza que, pelo menos, haveria menos estresse, porque não teríamos que carregar tantas máscaras. De uma forma ou de outra, o que tem de acontecer acaba acontecendo.

CÂNCER 21/06 a 21/07

Não há nada do que se preocupar, mas a alma se preocupa assim mesmo, nos momentos de maior autoconfiança sempre há uma nuvem no horizonte, o temor de que tudo degringole e dê errado. Ainda assim, não se preocupe.

ESCORPIÃO 23/10 a 21/11

É evidente que este não é um momento qualquer, e você precisa honrar a situação preservando sua presença e atendendo a tudo que acontece, sem se deixar levar por atitudes precipitadas, que estragariam o que está bom.

PEIXES 20/02 a 20/03

As motivações precisam ser sinceras e verdadeiras, porque de outro modo o futuro se desenha sombrio. Imagine você ter de se vincular a pessoas e rotinas sem você gostar verdadeiramente da situação? Impensável.

CRUZADAS

Grid of crossword clues including: Ciência estabelecida por Hipócrates, seu "pai"; Hebe, pela personalidade; Vitamina lipossolúvel; Ave pequena, habita o Brasil e a Argentina; Florestan Fernandes, sociólogo brasileiro; Diferenciar (um fato de outro); Conta de cartão A fina flor social; O Himalaia Brasileiro (Geogr.); Abertura (da janela) Torcedora "radical"; Verbo símbolo dos sites de terrorismo; O destino suposto da Terra em 2012; Educador de reis Orelha, em inglês; Uso de cargo para obter vantagem (bras.); A cozinha do curry e do tandoori; Dilma Rousseff, ex-presidente do Brasil; Lançado a céu aberto (o esgoto); Museu projetado por Reidy (sigla); Solitária Antonio Tabucchi, escritor; Ligara; conectara; As representações das máscaras; Jamais exibido Pedra para revestir; Nilton Travesso, diretor de TV; Consoante vibrada no sotaque paulista; O estudo do Direito Escrever; redigir; Ir, em inglês; "Que", na linguagem dos internautas; Prendedor de cabelo Função de ator; Antonio Abujamra, diretor teatral; 503, em algarismos romanos; Arraia-miúda; populacho; (?) drive: ato de experimentar o carro; "Saia (?)", programa do GNT; Gemido Ivo Pitanguy, cirurgião; (?) Betto, escritor Eu, em francês; Interfere nas transmissões AM/FM; A área de domínio do tradutor; (?) e Sra. Smith", filme com Brad Pitt.

BANCO 2/go. 3/ear — moi — uilo. 4/test. 7/ardósia. 10/estruziante. 11/rádio pirata. 31

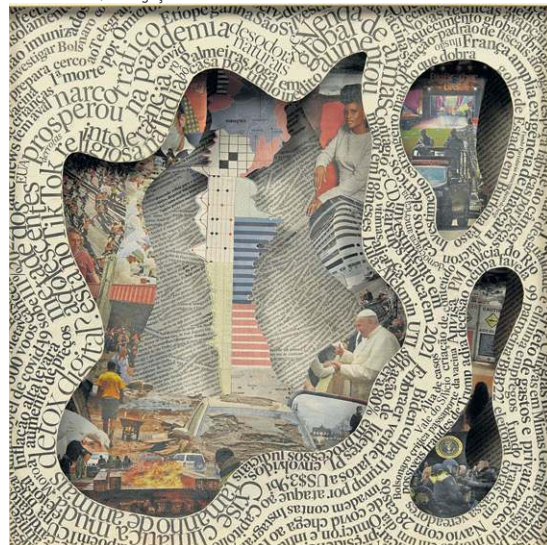
Vertical grid for 'DIRETAS DE DOMINGO' with letters: R, V, P, N, P, S, S, P, A, M, M, S, B, C, O.

Advertisement for 'SEUS PASSATEMPOS PREFERIDOS SEM SAIR DE CASA' featuring board games like Scrabble and Quic-Quic, and the website #FaçaCoquetel.

Vertical grid for 'SUDOKU DE DOMINGO' with numbers 1-9.

ARTES VISUAIS

Gustavo Prata/Divulgação



Hábitos humanos, como o consumo excessivo, marcam a obra de Gustavo Prata

Cotidiano urbano

» NAHIMA MACIEL

Ortmo da vida urbana, o consumo e os modos de vida das sociedades contemporâneas aparecem de forma quase dramática na obra do artista plástico paulistano Gustavo Prata. Para além do objeto, em cartaz na Galeria Karla Osório, reúne esculturas e instalações nas quais o artista se dedica a refletir sobre aspectos da ocupação e da presença humana no planeta. "É uma exposição na qual uso, principalmente, materiais industrializados do nosso cotidiano", avisa Prata, que traz para a galeria materiais como arquivos de jornais, embalagens coletadas e arame utilizado em cercas. "É um trabalho derivado das coisas que me cercam no dia a dia. Sou paulistano, sempre vivi em cidade grande, e meu trabalho é fruto disso. Acaba me ajudando a assimilar o mundo ao meu redor." Boa parte da produção exposta na Galeria Karla Osório foi concebida durante a pandemia quando, pela primeira vez, o artista passou um período mais longo fora da metrópole. Isolado em um sítio, Prata passou a receber jornais impressos que lia compulsivamente. São eles a base de uma série de instalações que trazem um véu construído com notícias coladas umas às outras, pilhas nas quais os elementos gráficos das edições são serializados e desenhos feitos com manchas de café sobre as páginas impressas. "Temos as notícias escancaradas, como se, de uma tacada só, todos os acontecimentos te olhassem cara a cara", repara. Todos os jornais foram coletados entre 2020 e 2022, no período mais crítico da pandemia. "Quando começou a pandemia, saí de São Paulo. Foi uma das primeiras vezes que morei fora de uma cidade grande e acho que, até pela ausência dos meus materiais habituais, comecei a olhar o que me cercava", reflete. Esse mesmo olhar se voltou para as cercas de arame do sítio no qual

passava uma temporada. Em obras como Teofrastos, o arame se acumula para lembrar o ímpeto humano de demarcar territórios. Na configuração criada pelo artista, a escultura parece estar em crescimento, em constante expansão. "O arame, que a gente usa para delimitar território, impedir ultrapassagem, ganha vida própria e vai ganhando volume. Uma coisa que usamos para delimitar, agora ocupa o espaço. Coisas que a gente usou para nosso próprio bem-estar e a roubar o nosso espaço", reflete. "Insustentável" é uma ideia que também permeia a exposição com um todo, especialmente nas embalagens coletadas ao longo da estadia no sítio e depois usadas para realizar instalações como Amálgama. Repaginadas, agora sem a linha reta que as caracteriza e recortadas em formatos mais orgânicos e arredondados, as embalagens sobem pelas paredes como se fossem organismos vivos em movimento de colonização do espaço. "A forma como a gente tem vivido está se tornando insustentável, e isso aparece muito no meu trabalho. O monte de lixo que produzimos está engolindo o espaço", lamenta o artista. No total, a exposição reúne 27 obras, muitas delas construídas durante a residência do artista na Galeria Karla Osório.

PARA ALÉM DO OBJETO De Gustavo Prata. Visitação até 20 de julho, de segunda a sexta, das 9h às 18h30, e sábados, das 9h às 14h30, nos Pavilhões I e II da Galeria Karla Osório (SMDB Conjunto 31 Lote 1B - Lago Sul). Entrada gratuita mediante agendamento prévio pelo WhatsApp (61-981142100) (WhatsApp), e-mail (karla.osorio02@gmail.com) e Instagram (https://www.instagram.com/galeriakarlaosorio)

TANTAS Palavras

POR JOSÉ CARLOS VIEIRA

BATUTA

O que será do mundo quando for minha vez de reger o sol?

Ana Maria Lopes

ESTA SEÇÃO CIRCUA DE TERÇA A SÁBADO/ CARTAS: SIG, QUADRA 2, LOTE 340 / CEP 70.610-901

SUDOKU

Sudoku grid with numbers 3, 4, 5, 6, 7, 8, 9 and empty cells.

Grau de dificuldade: médio

www.cruzadas.net