

Crítica // Êxtase ★★★★★

Constante insatisfação

Ricardo Daehn

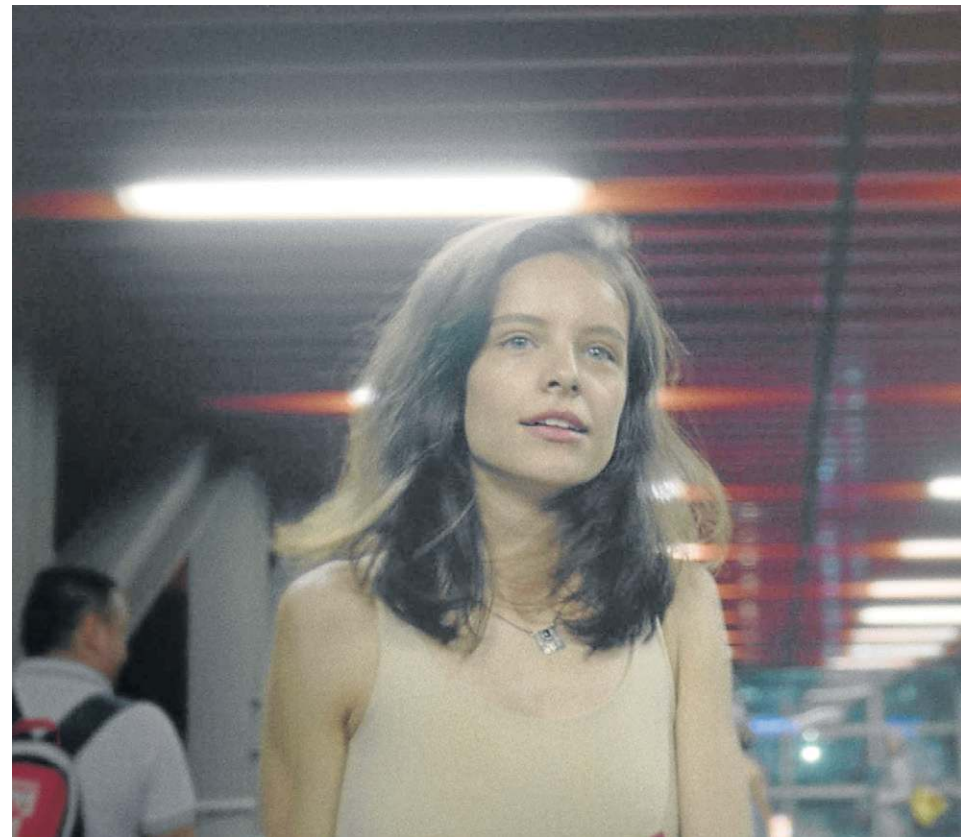
Não é apenas no senso plástico, bastante afinado, que o misto entre documentário e ficção *Êxtase* revela qualidade. Antes de qualquer coisa, é necessário ressaltar que a perspectiva da diretora Moara Passoni é sutil, e comporta dedicação a aspectos da mentalidade da protagonista Clara, enfiada numa afilada rede de fragilidades que a conduz aos efeitos da anorexia.

Fluxo e contra-fluxo de uma sociedade adoecida trespassam as idéias e os ideais de Clara, que mantém interlocução rara entre outras pessoas. Ela parece à deriva, como muitos adolescentes, e bastante consciente do desencaixe no mundo que ainda desconhece. Um

ponto azul persegue o geométrico desejo da moça que parece se orgulhar de ser vista como “um fio de aço, gordo”, de musculatura rija e sem nada de sobras no corpo. A demarcação da intimidade de Clara soa legítima, não apenas pelo fato de (em parte) retratar realidade pessoal de Moara (que assume dados autobiográficos). Uma séria pesquisa de roteiro (desenvolvido a muitas mãos) acoplou também dados de pessoas atingidas pelo transtorno alimentar.

Com produção de Petra Costa (parceira de Moara em projetos como *Democracia em vertigem*), o filme deposita muitas fichas no pensamento inconstante da personagem Clara. Além de alguma abordagem política discreta, a capital do país

DIVULGAÇÃO



Cena do filme *Êxtase*, de Moara Passoni: .rede de fragilidades

aponta para comparativos entre Clara e as formas de seu pretendido corpo. *I'm waiting here* (criação musical de Likke Li e de David Lynch) é um dos artificios usados na obra para desvendar o estado tenaz e preocupante da passagem de Clara pelo mundo. Visto nos Estados Unidos, Suíça e Dinamarca,

além de outros 17 países, por festivais diversos, *Êxtase*, para além do Prêmio da crítica na Mostra de São Paulo, captou menções relacionadas ao proveitoso teor juvenil (na Alemanha e Espanha) que desenvolve e de capacidade inventiva (em cinema), em competição de filmes no Canadá.

ROTEIRO

MUNDO ESTRANHO

Nesta animação, uma família de exploradores tem como missão explorar um novo mundo, mas as diferenças entre eles podem atrapalhar. Classificação indicativa: Livre. **Cineflix 2** (dublado) no sábado e domingo às 15h00. **Cineflix JK 3** (dublado), na sexta às 19h00 e no sábado e domingo às 14h30 e 16h40. **Cineflix Valparaíso 3** (dublado), sexta às 19h; sábado e domingo às 14h40, 16h50 e 19h00. **Cinemark Iguatemi 3** (dublado) na sexta às 18h30; sábado e domingo às 15h30 e 18h00. **Cinemark Iguatemi 4** (dublado), sábado e domingo às

14h00 e 16h30. **Cinemark Pier 4** (dublado), sábado e domingo às 15h30 e 18h00. **Cinemark Pier 5** (dublado), sábado e domingo às 14h50, 17h15 e 19h45. **Cinemark Pier 8** (dublado), sexta às 19:00; sábado e domingo às 14h00, 16h30 e 19h00. **Cinemark Taguatinga 2** (dublado), sexta às 18h30; sábado e domingo 14h10 e 16h30. **Cinemark Taguatinga 4** (dublado), sexta às 19h45; sábado e domingo 14h45, 17h15 e 19h40. **Cinemark Taguatinga 9** (dublado), sexta às 19h00; sábado e domingo às 15h30 e 18h00. Cine drive-in (dublado), às 18h50. **Espaço Itaú 6** (dublado), sexta às 13h30;

sábado e domingo às 13h30 e 15h30. **Kinoplex Pátio Brasil 5** (dublado), sexta às 19h00; sábado e domingo às 14h50 e 17h00. **Kinoplex Terraço Shopping 5** (dublado), sábado e domingo às 14h20, 16h30 e 18h40. **Kinoplex Park Shopping 5** (dublado), sexta às 19h40; sábado às 20h30; sábado e domingo às 14h00, 16h10 e 18h20. **Kinoplex Boulevard 4** (dublado), sexta às 19h00; sábado e domingo às 14h30, 16h40 e 18h50. **Arcoplex 2** (dublado), sábado e domingo às 15h00 e 17h10. **Arcoplex 3** (dublado), sexta, sábado e domingo às 19h10.

ATÉ OS OSSOS (ESTREIA)

Uma jovem à margem da sociedade e um jovem andarilho se apaixonam e viajam por estradas secundárias dos Estados Unidos enquanto tentam lutar contra passados aterrorizantes. Classificação indicativa: 18 anos. **Cine Cultura Liberty Mall 1**, sexta, sábado e domingo às 19h30. **Cineflix JK 6** (dublado), no sábado e domingo às 17h00; (legendado), sexta, sábado e domingo às 21h40. **Cineflix Valparaíso 6** (dublado), sexta, sábado e domingo às 19h10 e 21h50. **Cinemark**

Pier 11 (legendado), sexta às 22h00; sábado e domingo às 15h40 e 22h00. **Espaço Itaú 2** (legendado), sexta às 13h30, 18h30 e 21h00; sábado e domingo às 13h30, 16h00, 18h30 e 21h00. **Kinoplex Terraço Shopping 1** (legendado), sexta às 19h30; sábado e domingo às 15h50 e 18h30. **Kinoplex Park Shopping 10** (legendado), sexta às 20h00; sábado e domingo às 14h30. **Kinoplex Park Shopping 11** (legendado), sábado e domingo às 16h30. **Arcoplex 3** (dublado), sexta às 21h10; sábado e domingo às 14h10, 16h40 e 21h10.