

Divulgação: Paula Leite (@paulaletedsgn)



Projeto renderizado de casa com elementos que lembram o estilo "casa de vó": detalhe para a cristaleira

Divulgação: Casacam Arquitetura (@casacam.arquitetura)



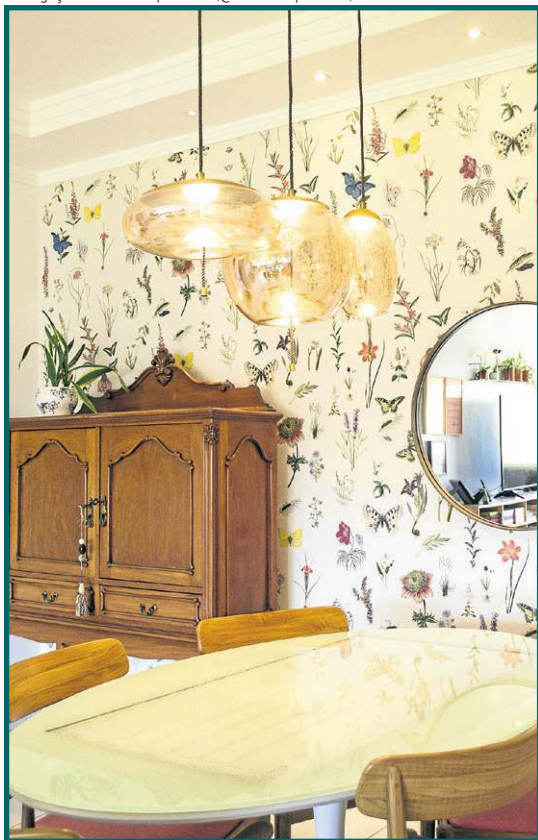
Sala do projeto Canto do tempo e alento, apresentado na CasaCor 2021

Divulgação: Hibisco Arquitetura (@hibiscoarquitetura)



Detalhes ajudam a potencializar uma decoração afetiva

Divulgação: Hibisco Arquitetura (@hibiscoarquitetura)



Garimpar móveis antigos pode ser uma ótima opção para compor ambientes com essa característica

as orientações de Paula Leite. Além disso, destacar objetos com significados emocionais, como fotos e lembranças de viagem, é interessante. Azulejos coloridos e itens feitos à mão completam o time.

As plantas são sempre bem-vindas e servem, inclusive, para trazer a sensação de vida — literalmente — a locais corporativos e institucionais. Ademais, valorize um cantinho da casa em que você goste de estar, seja uma poltrona, uma rede ou um pequeno banco. “Não se preocupe com modismos”, sugere Marina Fontes.

A arquiteta Ângela Cambraia, idealizadora do Casacam, ambiente exposto na CasaCor 2021, por exemplo, conta que gosta de pensar em seus projetos a partir da memória dos donos da residência e de suas histórias. Para ela, não há nada melhor que ouvir um “a casa ficou a minha cara”.

Outro ponto a destacar é que a decoração afetiva vai além do uso de móveis e objetos

antigos, vale também para a composição dos cômodos e disposição dos elementos visuais. “Recentemente, projetei uma casa na qual os donos pediram um espaço que lembrasse o pátio da antiga casa da fazenda da família, onde à noite faziam uma grande roda com cadeiras de balanço para conversarem e contemplarem o céu estrelado. No projeto, tivemos esse cuidado em criar esse ambiente”, revela Ângela.

E para quem deseja incorporar, também, itens modernos, vale o equilíbrio, visto que o contraste do novo com o antigo pode ser bastante surpreendente. É possível ter um ambiente limpo e contemporâneo e fazer uso do antigo de forma pontual, como se fosse um objeto de arte que por si só se justifica. A proposta exige cuidado, mas pode resultar em lares com muita personalidade.

\*Estagiária sob a supervisão de Sibele Negromonte