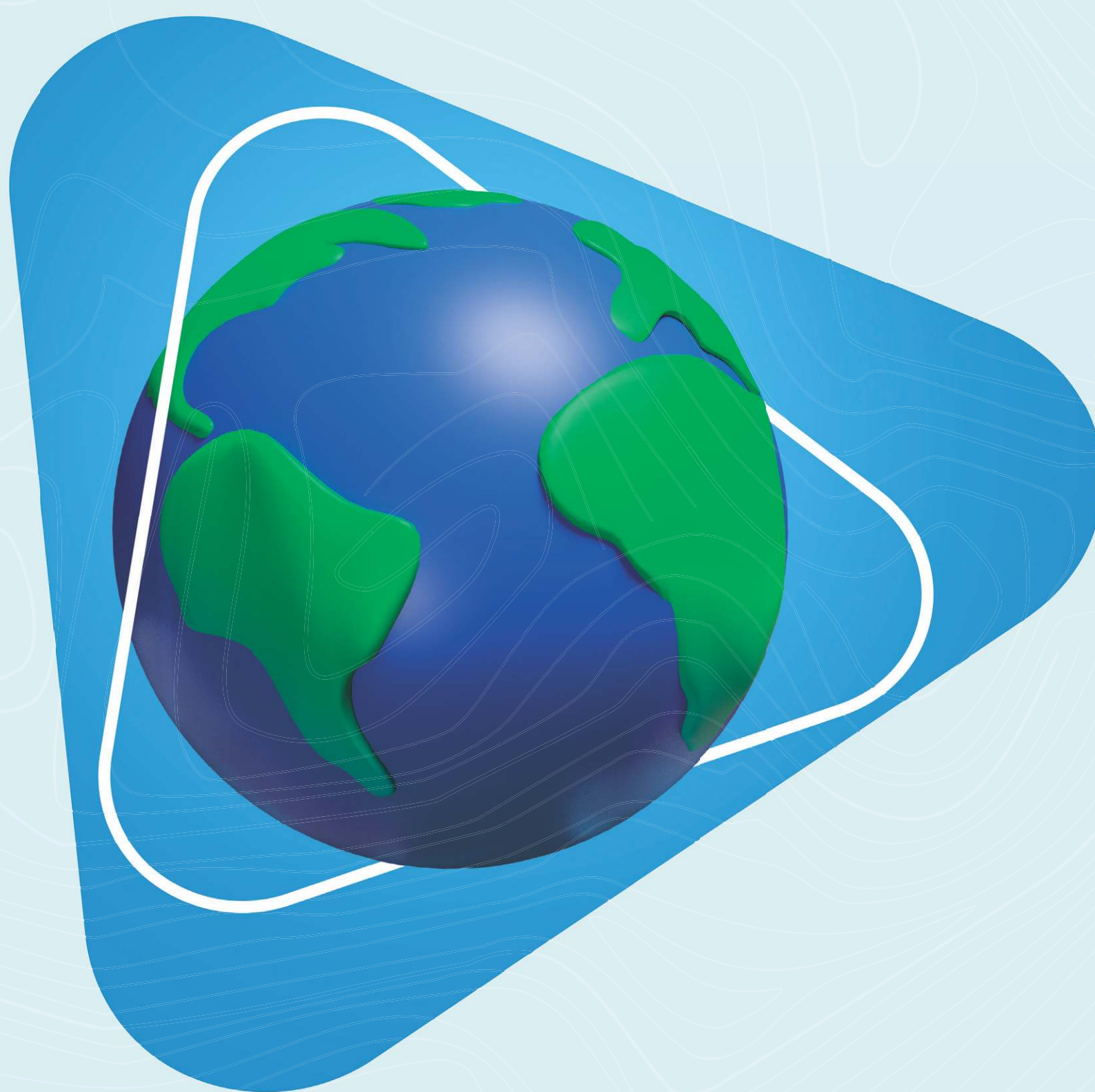




Agenda ESG: uma revolução nos negócios e na sociedade

A construção de um mundo mais inclusivo e sustentável depende da habilidade das empresas em aplicar princípios **ambientais, sociais e de governança corporativa**. Para ampliarmos o conhecimento sobre as recentes ações ligadas à **Agenda ESG** e o papel do Brasil nesse cenário, conversaremos com a sócia-líder da KPMG, **Nelmara Arbex**. Acompanhe!



Mediador

Carlos Alexandre

Editor de Política e Economia
no Correio Braziliense



Convidada

Nelmara Arbex

Sócia-líder de ESG Advisory
da KPMG no Brasil e Líder da
KPMG IMPACT



23 de março



às 11h30

TRANSMISSÃO AO VIVO

[correio braziliense.com.br
/eventoscb](https://correio braziliense.com.br/eventoscb)



Patrocínio



Realização

