

SAMANTA SALLUM

CAPITAL S/A

SE VOCÊ TRAÇAR METAS ABSURDAMENTE ALTAS E FALHAR, SEU FRACASSO SERÁ MUITO MELHOR DO QUE O SUCESSO DE TODOS.

James Cameron, cineasta

Pacote do GDF prevê desoneração tributária

Será baseado em dois pilares o pacote de medidas do GDF para enfrentar a crise econômica causada pela pandemia. No redirecionamento dos gastos públicos para que possibilite aumento direto e imediato do poder de consumo da população. E na desoneração tributária e facilitação de pagamento de impostos. As fontes do governo destacam que o benefício será direcionado a setores empresariais que realmente estão em situação crítica.



Ed Alves/CB/D.A. Press

Mudanças na LDO

Parte das medidas terá de passar pela aprovação da Câmara Legislativa, como por exemplo as alterações necessárias à LDO. O pacote está sendo finalizado e atenderá a demandas do setor produtivo. Vai reaquecer a economia local para garantir a geração de empregos. “Essa é uma das prioridades do governador Ibaneis Rocha e eu e minha equipa técnica estamos empenhados nisso, com a contribuição também dos deputados distritais”, destaca o secretário de Economia do DF, André Clemente.

Para surpreender

Diante do aumento de empresas em falência e do desemprego na capital, o GDF tem pressa e vai anunciar o pacote de medidas nesta semana. Será apresentado às entidades que representam o setor produtivo. “Não podemos ser irresponsáveis nesta hora, temos de manter o equilíbrio das contas públicas. Mas será algo bastante inovador e eficiente, que poderá ser referência para outras capitais do país”, adianta Clemente.

Restaurantes clamam por extensão de horário

O novo pacote do GDF não vai tratar especificamente de horários de funcionamento do comércio. Mas a Abrasel e o Sindhobar alegam que o atual horário permitido para o setor estrangula a operação do almoço nos restaurantes dos shoppings e do jantar nos do comércio de rua.



Minervino Júnior/CB/D.A. Press

Toque de recolher a partir de meia-noite

As entidades sugerem abrir os shoppings 1h para os restaurantes nestes locais poderem pegar o movimento do almoço. Passar o toque de recolher para 24h e deixar os restaurantes e o delivery funcionando até 23h.

Demissões

No acumulado de março de 2020 a abril deste ano, 4,2 mil empresas do setor encerraram as atividades, o que gerou 30 mil demissões em hotéis, restaurantes, bares e similares.

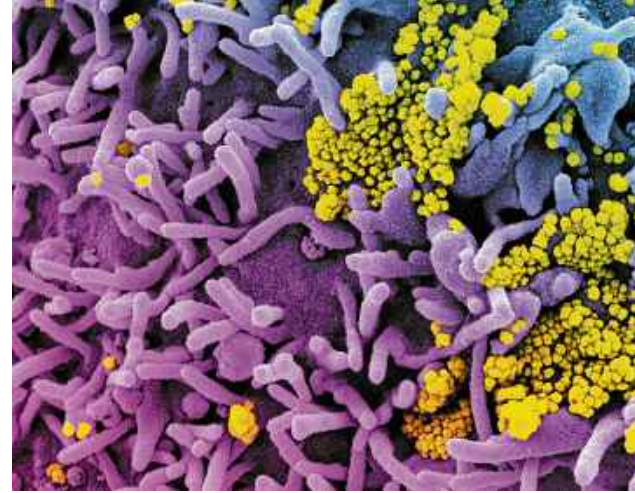
Quem tem medo do corona? ▶

Moradores das regiões Centro-Oeste e Norte são os que menos têm medo da pandemia. Apenas 44% expressam temer o coronavírus. Enquanto quem vive no Sudeste é mais cauteloso (61%). É o que aponta a Pesquisa da Confederação Nacional da Indústria (CNI), encomendada ao Instituto FSB.

Mulheres e ensino superior

A mostra aponta que 56% dos brasileiros estão com grande medo da pandemia. Esse sentimento é bem maior entre as mulheres (63%, ante 49% entre os homens) e entre quem possui ensino superior (66%). A pesquisa entrevistou 2.010 brasileiros entre os dias 16 e 20 de abril.

NIAID



Divulgação

Saber Imobiliário: comunicação para corretores

O Sistema Cofeci-Creci realiza uma nova edição do Saber Imobiliário, evento online que capacita corretores para inovações e transformações que ocorrem no mercado de imóveis. A edição 2021 acontece de hoje a quinta-feira, das 19h30 às 21h30. A participação é gratuita e o evento emitirá certificado para os participantes. “Nesta edição vamos focar no tema comunicação entre os corretores e todos os seus públicos-alvo”, conta o presidente do Cofeci, João Teodoro. Programação completa e inscrições pelo site www.projetosaberimobiliario.com.br.

CLIMA / As baixas temperaturas associadas à queda na umidade favorecem o comprometimento do sistema respiratório. Surgimento de infecções e crises alérgicas tornam-se mais frequentes. Massas de ar polar são esperadas para a segunda quinzena deste mês

Época de gripe e resfriado

» JÉSSICA MOURA

Com o fim do outono e a proximidade do inverno, as temperaturas ficam cada vez mais baixas e o tempo mais seco. Nessas condições, com pouca chuva, a poluição se acumula na atmosfera e prejudica o sistema respiratório. Além disso, por conta do frio, as pessoas tendem a permanecer em locais fechados, o que favorece o aparecimento das infecções sazonais.

“Em Brasília, a chegada do frio coincide com a chegada da seca. São duas condições que comprometem muito o sistema respiratório. As pessoas têm mais chance de desenvolver infecções respiratórias e alergias”, explica o pneumologista Ricardo Melo. Entre essas doenças, estão resfriados, gripes, sinusites, pneumonias e alergias como rinites e asma.

“Nesta época, as gripes podem precipitar quadros de sinusite e asma, e o agravamento de doenças pré-existentes, e a própria pneumonia. Todo esse conjunto de fatores e infecções levam à precipitação de alergias que, se não forem bem cuidadas, podem levar à infecções. É um ciclo vicioso”, ressalta o especialista.

Sempre que os ventos ficam mais gelados no fim de abril, a estudante Zayne Marques, 25 anos, que sofre de sinusite, já pressente os sinais dessas infecções. “Eu não consigo respirar direito. Meu nariz arde muito e ele costuma sangrar por causa da oscilação de temperatura. É complicado também porque minha dor de cabeça aumenta ainda mais e meus olhos lacrimejam muito”.

Zayne relata que o incômodo maior é na hora de dormir, já que costuma ter congestão nasal e resfriados. Por isso, ela procura reforçar os cuidados para evitar que os sintomas fiquem mais fortes. “Lavo bastante o meu nariz com soro fisiológico e bebo muita água”, explica.

Uma vez que todas as infecções e alergias têm sintomas parecidos — entupimento das vias aéreas superiores, tosse, espirro, dor de garganta e falta de ar — em geral, é o exame médico mais minucioso que vai definir o diagnóstico, a partir do histórico do paciente.

“O mais importante é a população não desmerecer os sintomas, que podem ser uma sinalização de uma doença mais grave”, orienta o pneumologista Ricardo Melo. “Com os sinais de alerta, já procurar assistência médica por causa da situação de pandemia que estamos vivendo”. O médico ainda afirma que as pessoas não devem se automedicar, e lembra que o Sistema Único de Saúde (SUS) fornece medicamentos para tratar essas infecções.

O resfriado está entre as doenças mais comuns e é frequentemente confundido com a gripe. Contudo, os sintomas são mais brandos e incluem espirro, coriza, congestão nasal e mal-estar. No caso da gripe, é comum febre, dor no corpo, dor de cabeça e calafrios.

O ar seco irrita as mucosas e desencadeia quadros alérgicos como a rinite, que não é contagiosa. Com isso, há a inflamação da mucosa nas cavidades nasais e nos seios da face. Também é comum a coceira nos olhos e nariz e irritação de garganta.

Cuidados

A prevenção segue uma cartilha bastante conhecida e repetida ao longo da pandemia de covid-19: lavar as mãos com água e sabão ou álcool em gel, e evitar tocar olhos, nariz e boca após o contato com superfícies, assim como evitar o contato com pessoas doentes.

As crianças e os idosos compõem a parcela da população que mais inspira cuidados em relação a doenças respiratórias. “Nos extremos de idade, há uma tendência a apresentar sinais mais graves da gripe. No coronavírus não, qualquer pessoa pode apresentar uma má resposta”, pondera Melo.

O maior risco é que infecções como a gripe evoluam para quadros mais graves como a pneumonia, ou piores outras doenças crônicas como diabetes e hipertensão. Neste ano, assim como em 2020, a covid-19 também é uma preocupação, já que a propagação do coronavírus ocorre sobretudo pelo ar, e cujos sintomas são muito semelhantes aos das infecções respiratórias.

Vacinação

Para evitar que a gripe se alaste entre a população mais vulnerável, a Secretaria de Saúde deu início à campanha de vacinação contra a influenza em 12 de abril. Mais de 54,5 mil pessoas já foram imunizadas. O público-alvo da campanha inclui crianças de 6 meses a menores de 6 anos, grávidas, puérperas, idosos acima de 60 anos e trabalhadores da saúde.

Minervino Júnior/CB/D.A. Press



A estudante Zayne Marques sofre de sinusite com a chegada do frio

Frio cada vez mais intenso

Nas últimas semanas, com a chegada do outono, as temperaturas entre o fim da tarde e a madrugada caem consideravelmente. Mas o frio ainda não se instalou por completo no Distrito Federal: com poucas nuvens, os termômetros ainda marcam índices elevados durante o dia.

Para hoje, o Instituto Nacional de Meteorologia (Inmet) prevê mínima de 13°C nas primeiras horas da manhã, e máxima de 26°C. A umidade fica entre 90% e 40%. Por ser uma estação de transição entre o verão, mais úmido e chuvoso, e o inverno, mais frio e seco, o outono agrega características dos dois períodos.

Segundo o professor de geografia da Universidade de Brasília (UnB) Rafael Franca, a sensação de frio só vai aumentar com a chegada das massas de ar polar, previstas para meados de maio. “Vamos sentir a queda da temperatura durante o dia, as tardes ficam mais frias, bem ventiladas e o ar mais fresco. Os dias ficam lindos, bom para tirar foto”. Segundo Franca, o “frio de verdade” ainda está para chegar. “Com certeza, pode fazer menos do que os 8°C ainda neste ano”, prevê.

A redução no volume de chuvas contribui com a queda na qualidade do ar, de acordo com o especialista. “As queimadas também acabam emitindo produtos na atmosfera. Até setembro, há um aumento das “ites”: rinite, sinusite, gripes e resfriados”, alerta Rafael Franca.

» Sintomas das doenças respiratórias

- » **Resfriado:** espirro, coriza, congestão nasal e mal-estar
- » **Gripe:** febre, dor no corpo, dor de cabeça e calafrios
- » **Sinusite:** dor de cabeça, secreção nasal, febre, cansaço, coriza e dor muscular
- » **Rinite:** espirros, coriza e nariz entupido
- » **Asma:** dificuldade de respirar, chiado e aperto no peito, respiração curta e rápida

- » **Covid-19:** casos assintomáticos, leves, moderados, graves e críticos. Sintomas podem evoluir de tosse, dor de garganta ou coriza, seguido ou não de anosmia, ageusia, diarreia, dor abdominal, febre, calafrios, mialgia, fadiga e/ou cefaleia a insuficiência respiratória grave, disfunção de múltiplos órgãos, pneumonia grave, por exemplo